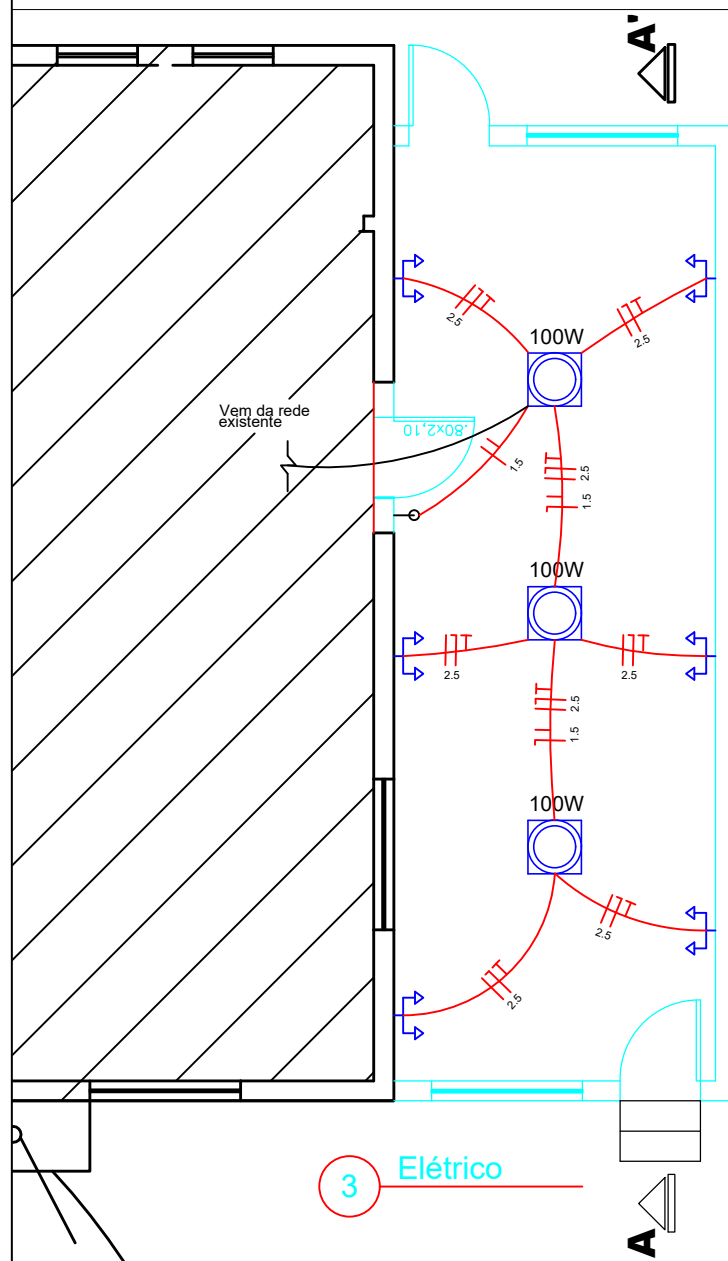


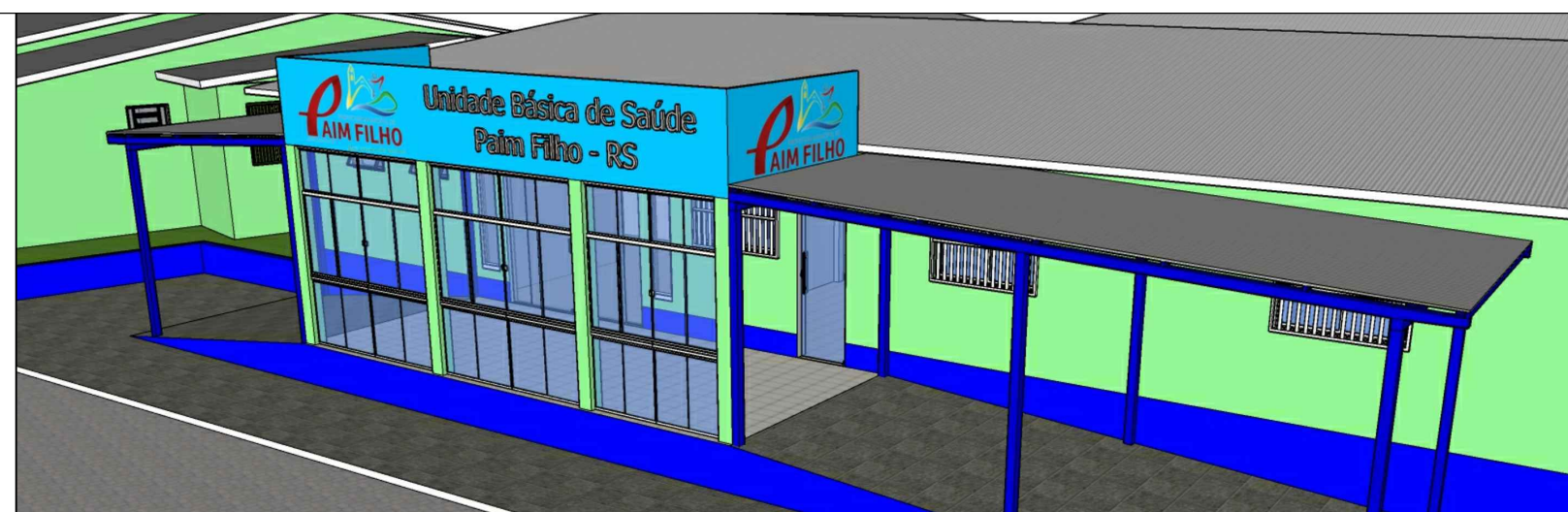
2 Corte A-A'



3 Elétrico



4 Fachada



AMPLIAÇÃO POSTO DE SAÚDE

ENDEREÇO:
Avenida Rio Grande

RESPONSÁVEL TÉCNICO:

PROPRIETÁRIO:

DATA:
17/07/2023

PRANCHA:
05

Michel Ostroski CREA RS 248375

Município de Paim Filho/RS